

# トラクター用 ディスク三畦リッジャー

TDR-320

## 中耕培土用作業機



### ■仕様

|             |                           |
|-------------|---------------------------|
| 型式          | TDR-320                   |
| 全長          | 1230mm 開閉2号培土をつけたとき1500mm |
| 全幅(ツールバー長さ) | 1700mm                    |
| ツールバー下面高さ   | 620mm                     |
| 全高          | 1030mm                    |
| 全重          | 148kg                     |
| 作業速度        | 3~4 km/h                  |
| 使用トラクター     | 20~35ps                   |
| 装着方式        | 標準3点リンク方式、<br>カテゴリー1      |

### ■特長

1. 前部の自転するディスク刃で長く伸びた雑草を取り除くので雑草が絡みつくことなく培土作業を行なうことができます。
2. ディスク刃は取付角の開閉が出来ますので、土の横移動を調整し、畦幅の広狭に合せることができます。
3. ディスク刃により土を作物の根元まで入れることができます。
4. 標準3点リンクに装着し、高速で作業ができます。
5. ツールバーの下面高さが62cmありますから、作物がある程度成長しても使用できます。
6. 作物の畦間隔に合わせて条間調節ができます。

注意：条間とトラクターのトレッドを事前に合わせて下さい。

## 規模拡大の転換畑作物に最適な 高能率中耕培土機

作物の生育時期に適した作業を進めることができます。



ディスク三畦リッジャー TDR-320型による大豆の中耕培土作業

※仕様および写真は予告なく変更することがあります。

## 鋤柄農機株式会社

〒444-0943 愛知県岡崎市矢作町西林寺38

TEL (0564) 31-2107

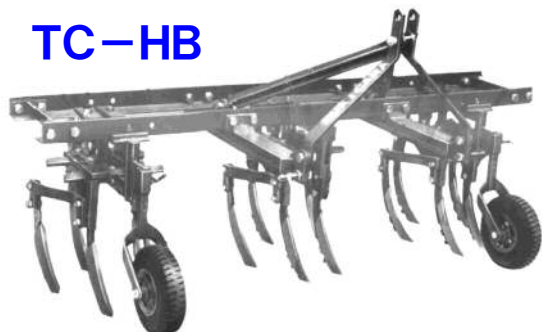
FAX (0564) 33-1171

URL=<http://www.sukigara.co.jp/>

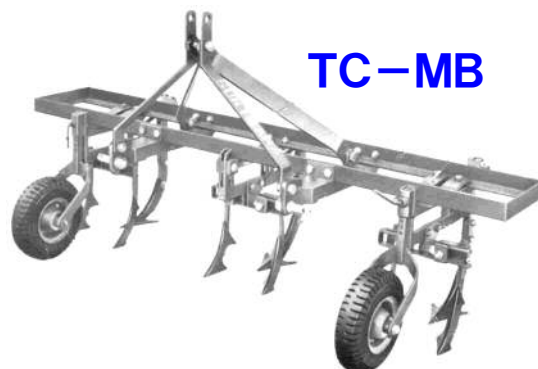
## 生産中止

## 三陸カルチベーター

TC-HB



TC-MB



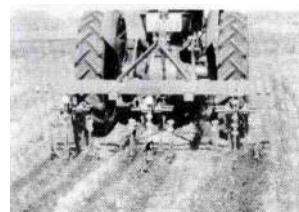
## ■仕様

| 型式      | TC-MB型    | TC-HB型    |
|---------|-----------|-----------|
| 方式      | 3本爪       | 5本爪       |
| 全長      | 760mm     | 880mm     |
| フレーム幅   | 1712mm    | 1950mm    |
| フレーム高さ  | 405mm     | 585mm     |
| 重量      | 75kg      | 190kg     |
| 適用畦幅    | 480~780mm | 480~900mm |
| 中耕爪調節範囲 | 180~330mm | 180~530mm |
| 作業速度    | 3~4km/h   | 3~4km/h   |
| 適用馬力    | 15~20ps   | 25~40ps   |
| カテゴリー   | 0大又は1     | 1         |

## ■特長

1. 作物の畦間隔への適合や、中耕の深さ、中耕の幅等すべて調節が簡単にできます。
2. 導輪（定規車）がカルチベーターの両端に1個ずつ付いているので、中耕の深さが均一にできます。
3. トラクターの車輪が通った左右の畦間は車体の重量より低くなりますので（土質により程度に差がある）三組のカルチベーターの内中央のもののみ上に調節することができます。
4. フレームの位置が高くしてありますので作物がある程度大きくなってでも使用できます。
5. 培土板（別売）を取付けると中耕培土作業ができます。

中耕作業の状態

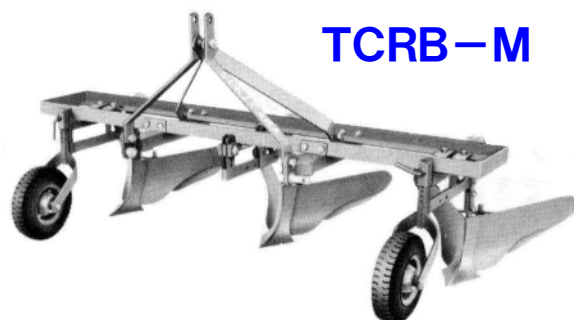


## 三陸リッジャー

TCRB-H



TCRB-M



## ■仕様

| 型式    | TCRB-M    | TCRB-H    |
|-------|-----------|-----------|
| 全長    | 973mm     | 1070mm    |
| 全幅    | 2162mm    | 2430mm    |
| 全高    | 885mm     | 980mm     |
| 重量    | 72kg      | 180kg     |
| 適用畦幅  | 480~780mm | 480~900mm |
| 作業速度  | 3~4km/h   | 3~4km/h   |
| 適用馬力  | 15~20ps   | 22~40ps   |
| カテゴリー | 0大又は1     | 1         |

## ■特長

1. リッジャーは畦間隔に合わせて取付けできます。
2. 導輪（定規車）がリッジャーの両側端に1個ずつ付いているので、培土作業の深さが均一にできます。又、導輪（定規車）はゴムタイヤが使用してありますので、土の附着が殆どありません。
3. フレームの高さが高いので、かなり成長した作物の場合でも、傷つけることなく、培土作業ができます。
4. カルチ部品（別売）を取付けると中耕培土作業ができます。

培土作業中の状態

